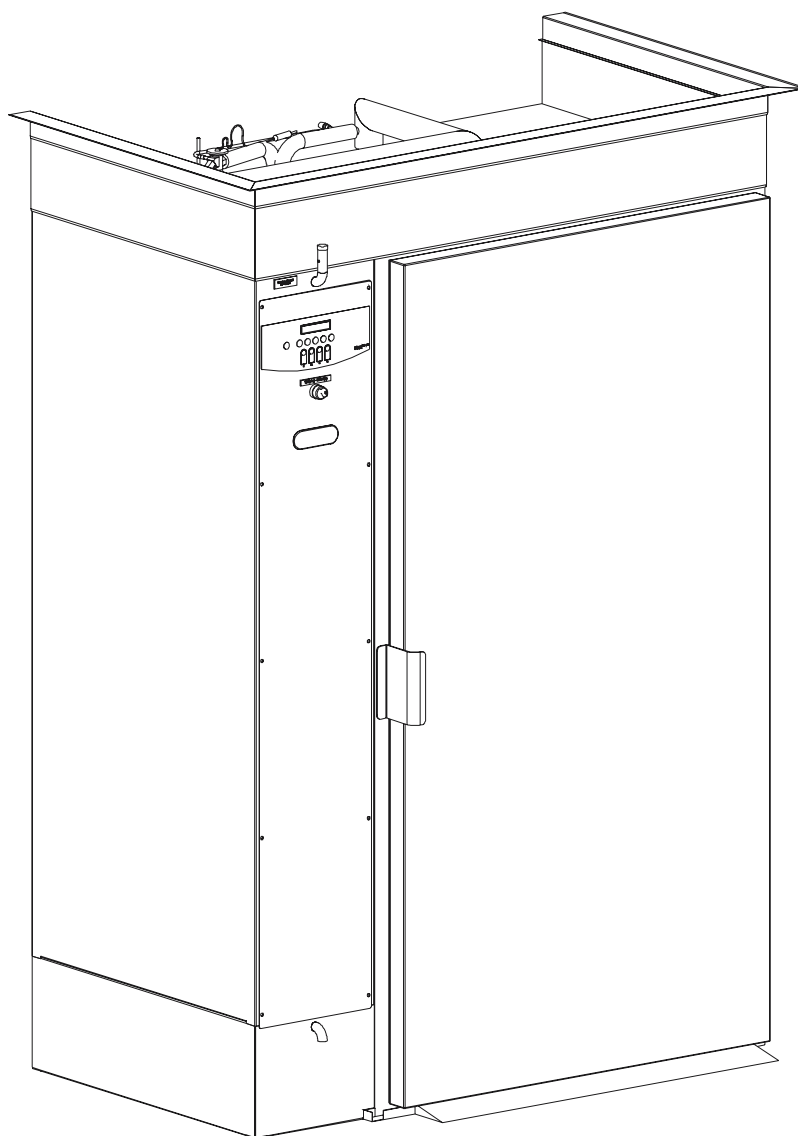


**RESERVD ELSLISTA**  
**SPARE PART CATALOGUE**



**Upptiningssskåp**  
**Thawing cabinet**  
**Tina 1200RM**



DOC. NO. **ST0 3237-60**  
EDITION **6** 2012.10



**SV****INNEHÅLLSFÖRTECKNING****Sida**

• Dörr	4-5
• Inner Kabinet	6-7
• Kontroll enhet	8-9
• Teknik modul, Ånggenerator	10-11
• Kylsystem, Fjäranslutning R134a	12-13
• Brinepaket	14-15
• Vagn 2/1	16-17
• Fästelement	18-19

**EN****TABLE OF CONTENTS****Page**

• Door	4-5
• Inner Cabinet	6-7
• Control unit	8-9
• Technic module, Steam generator	10-11
• Refrigerant system, remote R134a	12-13
• Brine package	14-15
• Trolley 2/1	16-17
• Attachment element	18-19

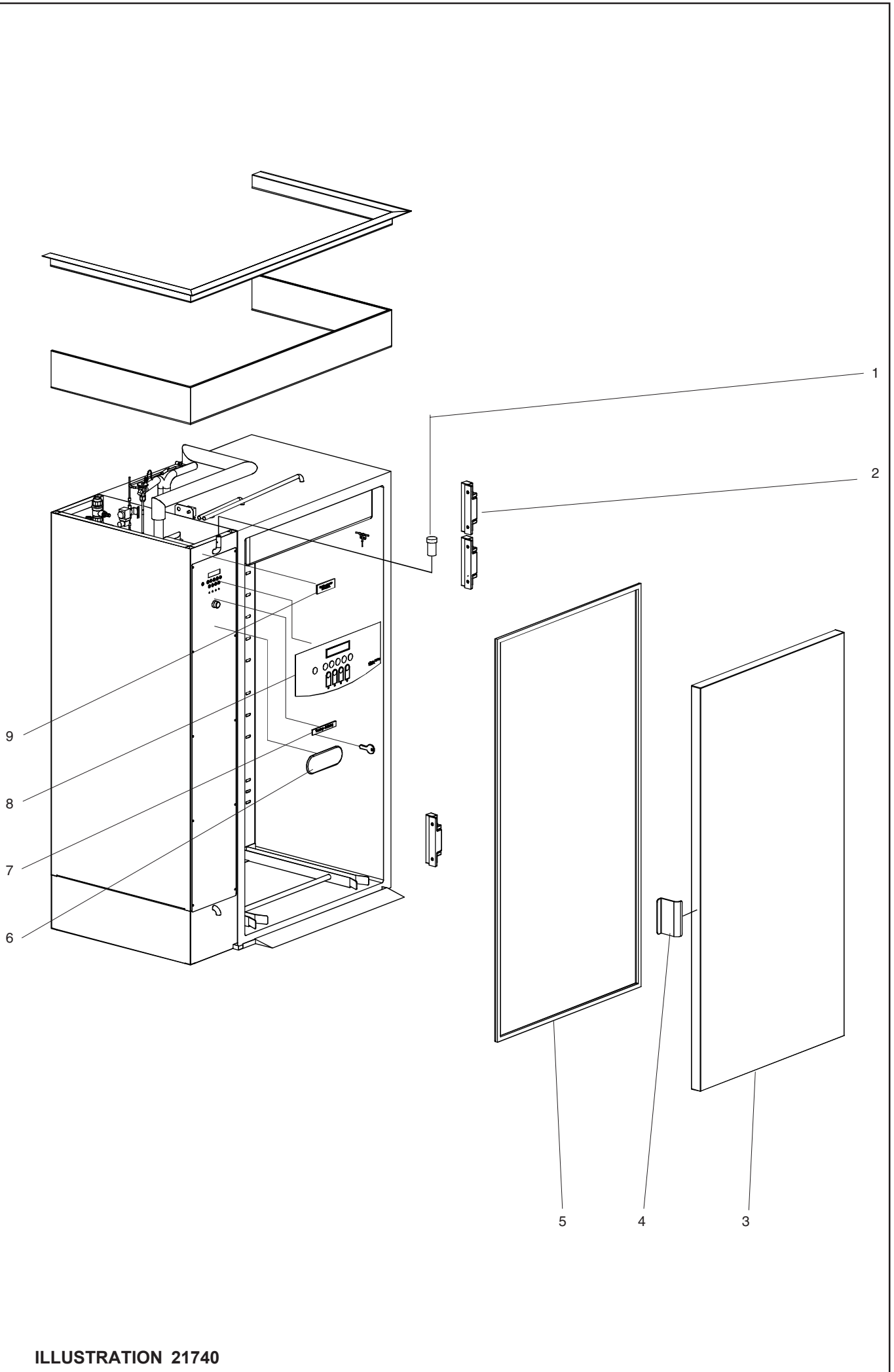


ILLUSTRATION 21740

Dörr  
Door

## Illustration 21740

Utgåva  
Edition  
1Månad  
Month  
06År  
Year  
2009

Pos.	Antal Quantity	Art.nr Art. no	Benämning	Description	Anm. Notes
1	1	482 67 99-00	Plug	Plug	
2	3	LOI OV 256	Gångjärn	Hinge	
3	1	LOI OV 255	Dörr	Door	
4	1	LOI OV 257	Handtag	Handle	
5	1	LOI OV 258	Packning	Gasket	
6	1	ST0 32 99-01	Skylt Steeltech	Sign Steeltech	
7	1	ST0 38 69-00	Skylt avkalkning	Sign Deliming	
8	1	ST0 31 82-00	Panel	Panel	
9	1	ST0 38 70-00	Skylt backventil	Sign Backflow preventer	

Fet stil = Ändring  
 Bold print = Change  
 Fettdruck = Änderung

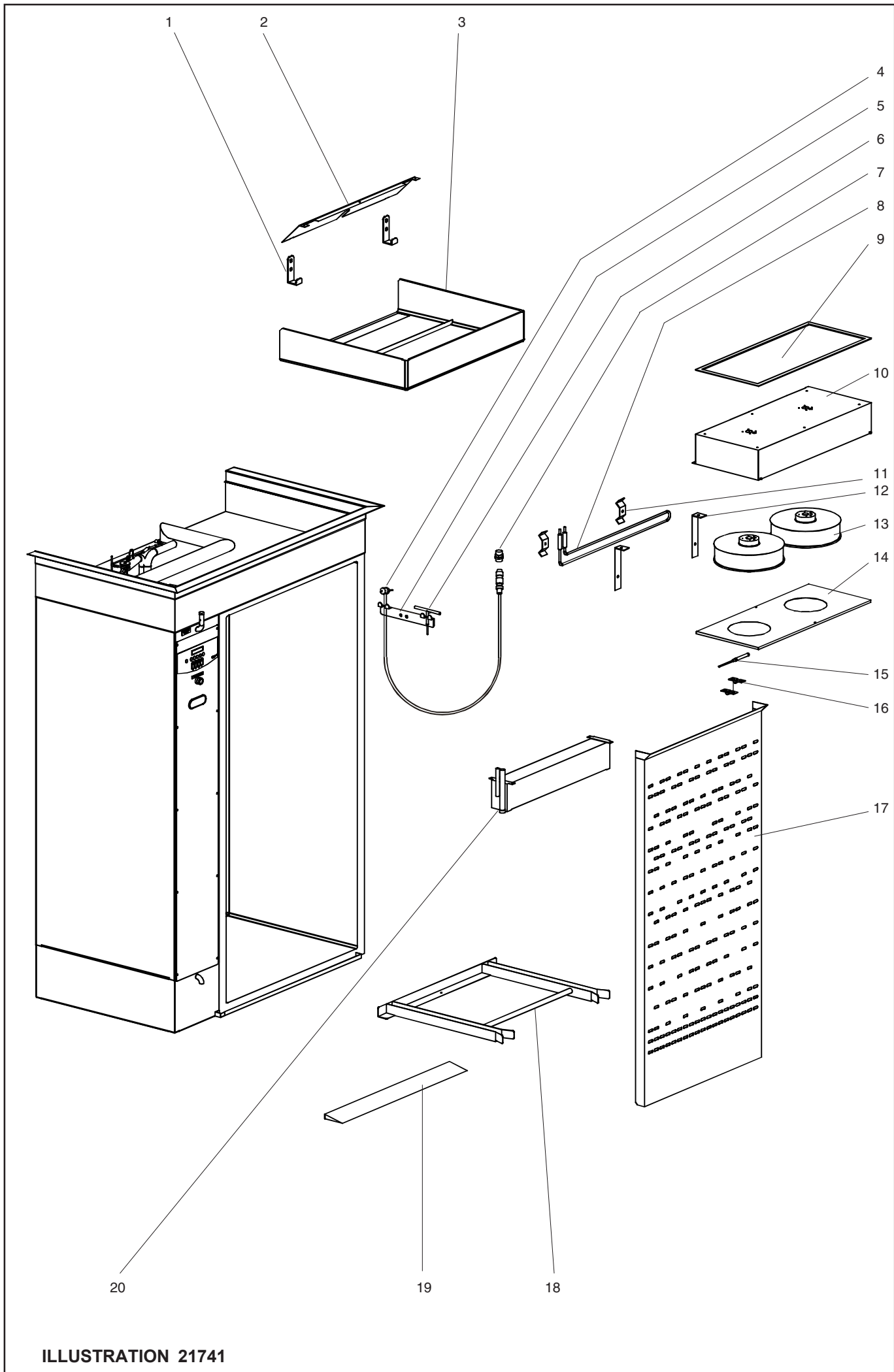


ILLUSTRATION 21741

Innerkabinnet  
Inner cabinet

## Illustration 21741

Utgåva  
Edition  
2

Månad  
Month  
07

År  
Year  
2009

Pos.	Antal Quantity	Art.nr Art. no	Benämning	Description	Anm. Notes
1	2	ST0 13 23-00	Fäste täckkåpa	Attachment	
2	1	ST0 06 29-00	luftstyrning, övre	Air guide upper	
3	1	ST0 22 31-00	Täckkåpa kpl.	Cover box	
<b>4</b>	<b>1</b>	<b>ST0 37 14-00</b>	<b>Mattempgivare</b>	<b>Food probe</b>	<b>PT1000</b>
5	1	ST0 78 81-00	Hållare kpl.	Holder clp.	
6	1	ST0 12 52-00	Hålborr	Drill	
7	1	ST0 20 05-00	Chassi kontakt	Chassi contact	
8	1	ST0 36 91-01	Luftelement	Heating element	400V
	1	ST0 36 91-02	Luftelement	Heating element	440V
9	x	873 30 32-40	Självhäft.tape	Selfadhesive tape	
10	1	ST0 10 50-00	Fläktlåda kpl.	Fan box	
11	2	ST0 07 02-00	Klämma	Clamp	
12	2	ST0 07 01-00	Fäste	Clamp	
13	2	ST0 10 49-00	Fläkt	Fan	
14	2	ST0 11 42-00	Fläkt lock kpl.	Fan cover	
15	1	ST0 37 16-00	Skåpsgivare	Temp. sensor	PT1000
16	1	552 21 30-00	Skruvklämma	Screw clamp	
17	1	ST0 22 33-00	Fördelningsplåt kpl.	Distribution plate	
18	1	ST0 23 38-00	Bottenstyrning kpl.	Guide rail	
19	1	ST2 19 44-00	Ramp	Ramp	
20	1	ST0 10 66-00	Förångsre	Evaporator	

Fet stil = Ändring  
**Bold print** = Change  
**Fettdruck** = Änderung

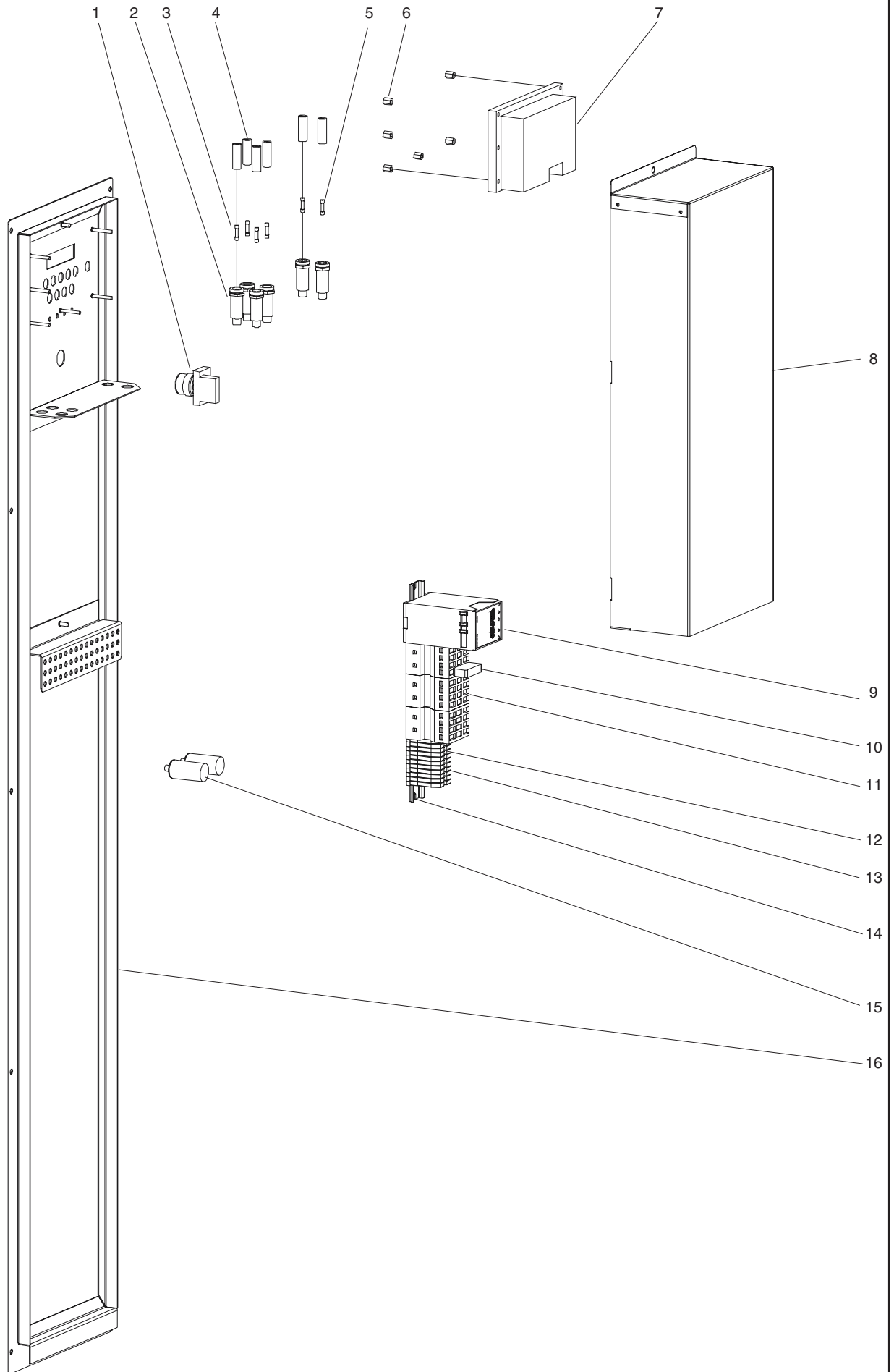


ILLUSTRATION 21742



Kontrol enhet  
Control unit

## Illustration 21742

Utgåva  
Edition  
1

Månad  
Month  
06

År  
Year  
2009

Pos.	Antal Quantity	Art.nr Art. no	Benämning	Description	Anm. Notes
1	1	ST0 38 68-00	Nyckel brytare	Key switch	
2	6	552 20 37-00	Säkringshållare	Fuse holder	
3	2	428 02 86-01	Glassäkring	Fuse	1,6 A
4	6	552 20 37-01	Insats FEK	Insert	
5	4	552 20 38-03	Glassäkring	Fuse	6,3 A
6	6	428 11 85-00	Distans kretskort	Spacer PCB board	
7	1	ST0 24 56-00	Controller kretskort	Contrl PCB	
8	1	ST2 18 92-08	Täckkåpa	Cover	
9	1	ST0 24 58-00	Speed control	Speed control	50 Hz
	1	ST0 24 59-00	Speed control	Speed control	60 Hz
10	2	767 51 02-90	Hjälp kontakt block	Support contact block	
11	3	ST0 27 90-03	Kontaktor	Contactator	
12	18	552 22 50-02	Kopplingsplint Grå 4	Block terminal Grey 4	
13	4	552 22 52-02	Kopplingsplint Gul/Grön 4	Block terminal Y/G 4	
14	1	475 93 46-12	Monteringsskena	Mountingslide	L=300
15	1	ST0 11 86-00	Kondensator	Capacitor	2,5 µF
16	1	ST2 18 97-00	Elskåpsdörr	El.cabinet door	

**Fet stil** = Ändring  
**Bold print** = Change  
**Fettdruck** = Änderung

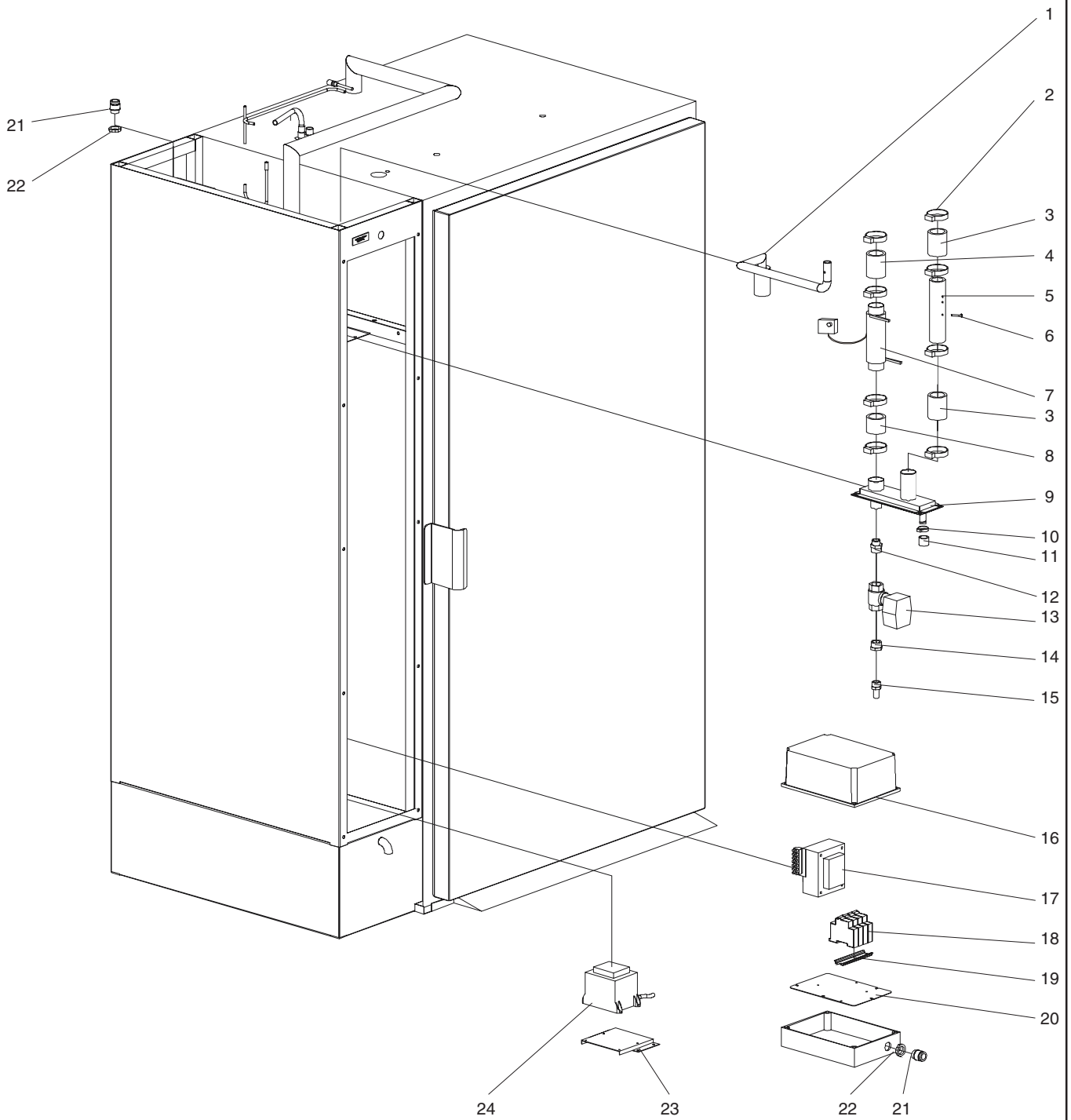


ILLUSTRATION 21743

Teknikmodul + ånggenerator  
Technic module + steam generator

## Illustration 21743

Utgåva  
Edition  
2

Månad  
Month  
10

År  
Year  
2012

Pos.	Antal Quantity	Art.nr Art. no	Benämning	Description	Anm. Notes
1	1	ST0 1856-02	Avkalkningsrör	Tube	
2	8	736 28 37-90	Slangklämma	Hose clamp	D= 56
3	2	ST0 18 44-01	Skarvslang	Hose union	L=50
4	1	ST0 18 44-02	Skarvslang	Hose union	L=90
5	1	ST0 78 85-00	Nivårör kpl.	Glass gauge cpl.	
6	3	ST0 64 82-00	Nivåskruv	Level screw	1).
	3	ST0 78 20-00	Nivåskruv	Level screw	2).
7	1	<b>ST0 10 75-00</b>	<b>Rörvärmare + Överhett.skydd</b>	<b>Tube heater + Overheat protection</b>	<b>230V</b>
	1	<b>ST0 10 75-01</b>	<b>Rörvärmare + Överhett.skydd</b>	<b>Tube heater + Overheat protection</b>	<b>400V</b>
	1	<b>ST0 10 75-02</b>	<b>Rörvärmare + Överhett.skydd</b>	<b>Tube heater + Overheat protection</b>	<b>440V</b>
8	1	ST0 18 44-00	Skarvslang	Hose union	L=45
9	1	ST0 76 09-00	Ånggenerator	Steam generator kit	1).
	1	ST0 78 82-00	Ånggenerator kit	Steam generator	2).
10	2	736 28 19-51	Slangklämma	Hose clamp	D= 24
11	x	552 00 13-00	Slang	Hose	1/2"
12	2	741 38 14-24	Nippel	Nipple	3/4"-1/2"
13	1	ST0 22 16-00	Kulventil	Ball valve	
14	1	741 41 14-20	Bussning	Bush	
15	3	552 21 40-21	Slangnippel	Hose nipple	
16	1	ST0 22 98-00	Kapsling	Casing	
17	1	428 15 82-00	Trafo	Transformer	440/400-230V
18	4	552 22 21-03	Automatsäkring	Automatic fuse	3A 1-Phase
19	1	475 93 46-08	Mont.schen	Mounting slide	L=110
20	1	ST0 23 00-00	Monteringsplåt	Assambley plate	
21	2	762 21 11-06	Hylsa	Sleeve	PR 22,5
22	2	762 11 11-55	Mutter	Nut	PR 22,5
23	1	ST0 23 70-00	Konsol	Bracket	
24	1	ST0 37 13-00	Trafo	Transformer	220/24-12V

**Fet stil** = Ändring

**Bold print** = Change

**Fettdruck** = Änderung

1). F.o.m 2009 vecka 11 From 2009 week 11 Ab 2009 vochen 11  
2). T.o.m 2009 vecka 11 To 2009 week 11 Zu 2009 vochen 11

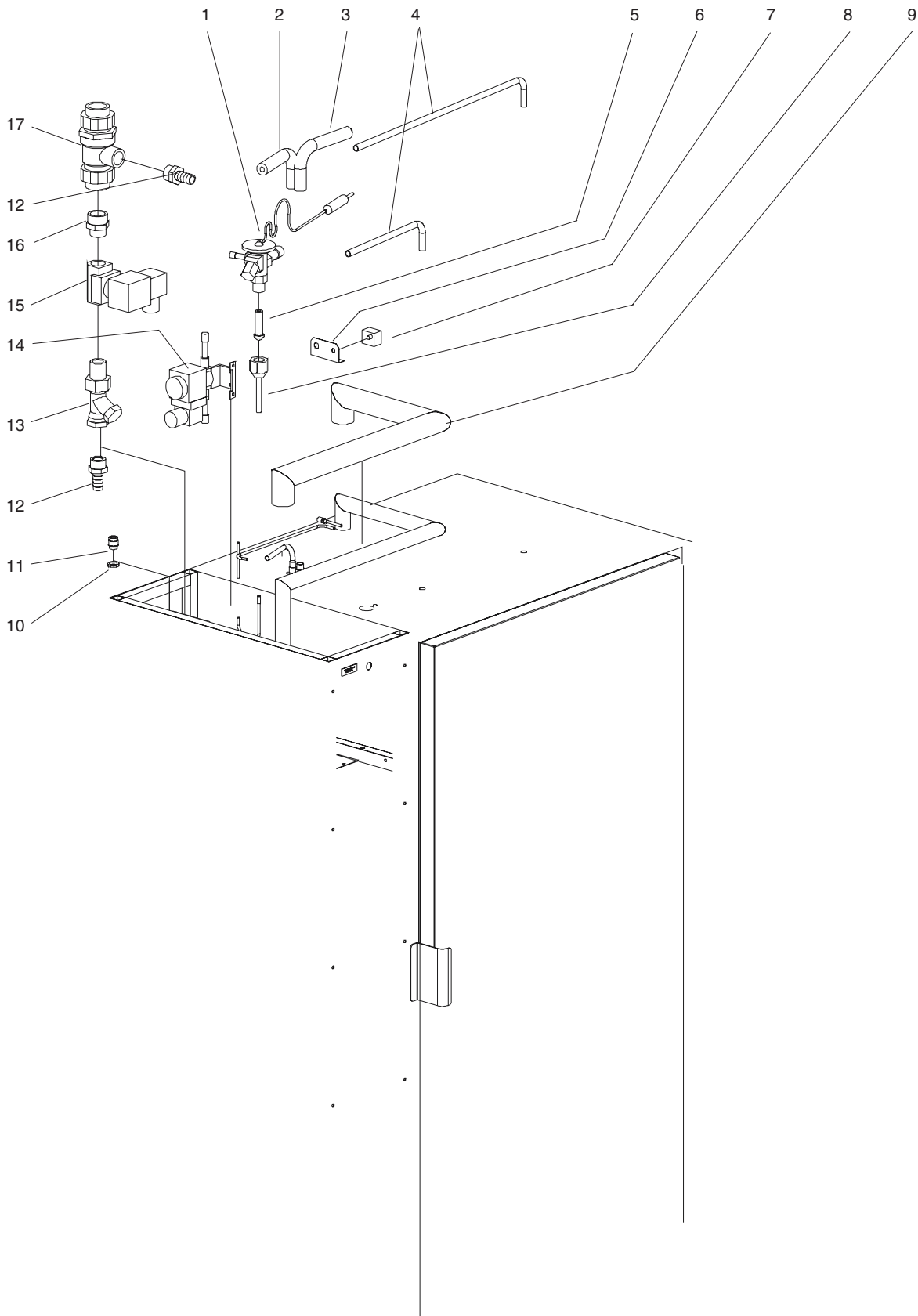


ILLUSTRATION 21744

Kylsystem, Fjärranslutning R134a  
Refrigerant system, Remote R134a

## Illustration 21744

Utgåva      Månad      År  
Edition      Month      Year  
1              06              2009

Pos.	Antal Quantity	Art.nr Art. no	Benämning	Description	Anm. Notes
1	1	ST0 11 82-00	Expansionsventil	Expansion valve	
2	0,2m	ST0 1856-01	Rörisolering	Insulation	Ø12-13
3	0,2m	ST0 1856-02	Rörisolering	Insulation	Ø15-16
4	2	552 21 32-02	Plast rör	Plastic pipe	
5	1	ST0 11 83-01	Dysa	Nozzle	T10-001
6	1	ST0 20 07-00	Konsol	Bracket	
7	1	ST0 15 78-00	Överhett.skydd	Overheat protection	
8	1	ST0 18 54-00	Lödadapter	Soldersd junction	
9	1m	ST0 23 15-02	Isolering	Insulation	F-42
10	2	762 11 11-55	Mutter	Nut	PR 22,5
11	2	762 21 11-06	Hylsa	Sleeve	PR 22,5
12	2	552 21 40-21	Slangnippel	Hose nipple	
13	1	ST0 28 92-00	Radiatekoppling	Coupling	1/2"
14	1	ST0 11 80-00	Magnetventil	Solenoid valve	
15	1	428 09 66-00	Magnet ventil	Solenoid valve	USPH
	1	482 37 36-00	Magnet ventil	Solenoid valve	
16	1	ST0 10 75-01	Rörvärmare +Överhett.skydd	Tube heater +Overheat protection	400V
	1	ST0 10 75-02	Rörvärmare +Överhett.skydd	Tube heater +Overheat protection	440V
17	1	428 03 01-00	Backventil	Back flow preventer	

**Fet stil** = Ändring  
**Bold print** = Change  
**Fettdruck** = Änderung

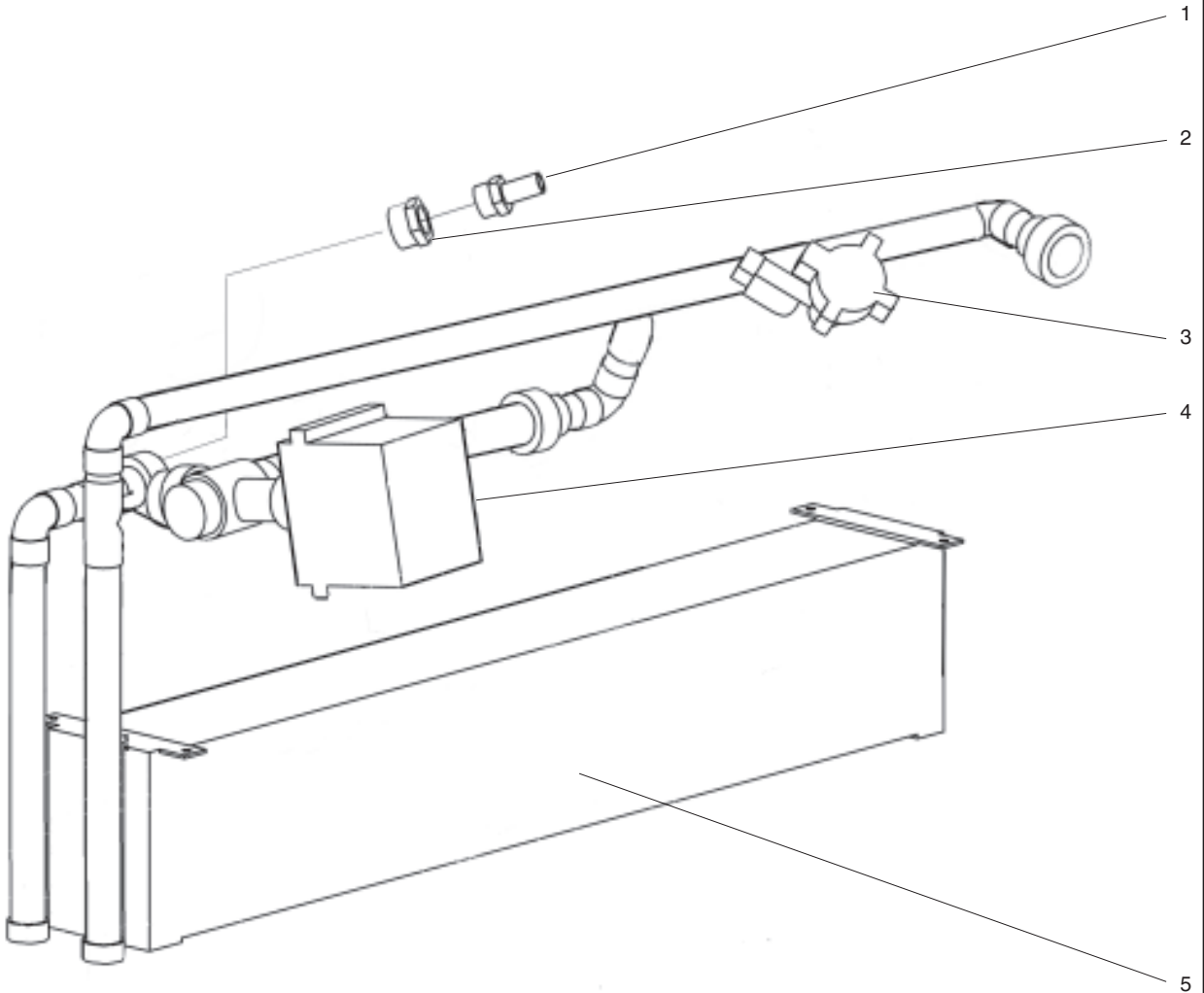


ILLUSTRATION 21675MUB

Brinepaket Brine package		Illustration 21675MUB			Utgåva Edition 1	Månad Month 06	År Year 2009
Pos.	Antal Quantity	Art.nr Art. no	Benämning	Description	Anm. Notes		
1	1	552 21 40-21	Nippel	Nipple			
2	1	741 41 14-20	Bussning	Bush			
3	1	ST0 22 46-00	Injusteringsventil	Adjusting valve			
4	1	<b>ST0 64 10-01</b>	<b>Motorventil</b>	<b>Motor valve</b>	<b>24VAC</b>		
5	1	<b>ST0 20 29-00</b>	<b>Kylbatteri</b>	<b>Cooling-coil battery</b>			

Fet stil = Ändring  
 Bold print = Change  
 Fettdruck = Änderung

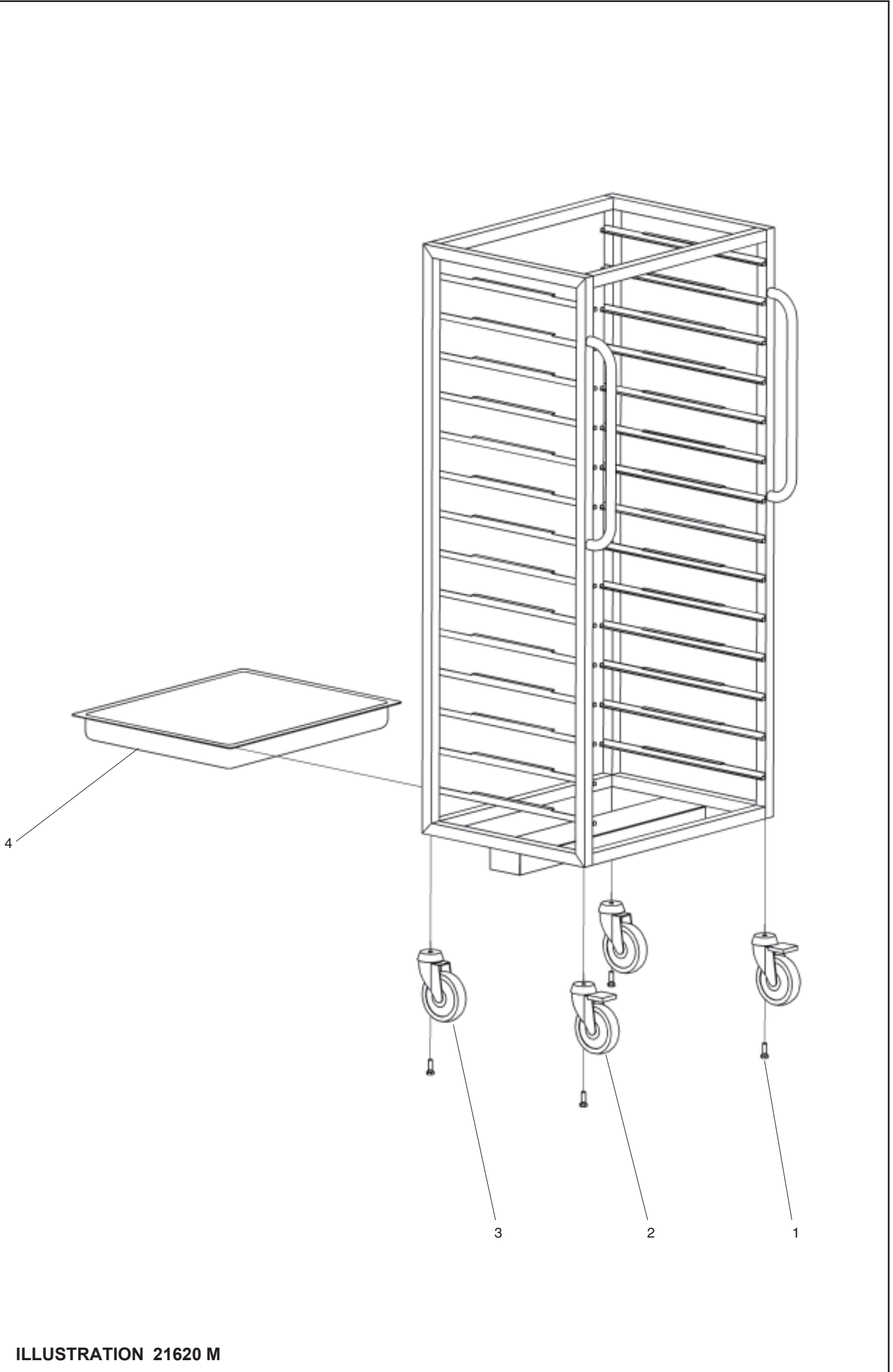


ILLUSTRATION 21620 M



2/1 Vagn 2/1 Trolley		<b>Illustration 21620 M</b>			Utgåva Edition 1	Månad Month 06	År Year 2009
Pos.	Antal Quantity	Art.nr Art. no	Benämning	Description	Anm. Notes		
1	4	725 24 95-40	Skruv 10x30 rfr.	Screw 10x30			
2	2	461 20 87-08	Länkrulle rfr. bromsad	Castor braked			
3	2	461 20 87-07	Länkrulle rfr.	Castor			
4	1	ST0 18 24-00	Kantin	Container			

Fet stil = Ändring  
**Bold print** = Change

Fästelement Attachment element		Utgåva Edition	Månad Month	År Year
		1	06	2009
Art.nr Art. no	Benämning	Description	Anm. Notes	
552 20 25-00	Korgmutter	Cage nut	M5	
552 21 21-02	Flänsmutter	Flange nut	M5	
53 92 88-32	Bricka	WasherBRB 6,4x38 RFR		
53 92 88-51	Bricka	WasherBRB 8,5x38 RFR		
722 78 43-02	Popnit	Blind rivet	4x10,3	
732 31 14-40	Kupolmutter	Dome nut	MHM 5 RFR	
732 31 16-40	Mutter	Nut	MHM 6 RFR	
736 28 28-51	Slangklämma	Hose clamp	Ø 38	
736 28 43-90	Slangklämma	Hose clip	Ø 75	
736 28 55-90	Slangklämma	Hose clip	Ø 138	
478 56 64-03	Skruv	Screw	LKCS 5x10 RFR	
725 53 29-40	Skruv	Screw	MC6S 5x16 RFR	
725 54 51-40	Skruv	Screw	MC6S 8x20 RFR	
728 83 21-09	Skruv	Screw	SK6SS 5x6 RFR	
728 84 47-09	Skruv	Screw	SK6SS 8x12 RFR	
734 11 24-09	Bricka	WasherBRB 3,2x7 RFR		
734 11 36-09	Bricka	WasherBRB 4,3x9 RFR		
734 48 84-40	Bricka	WasherBRB 5,2x15 RFR		
734 11 46-09	Bricka	WasherBRB 5,3x10 RFR		
734 49 17-40	Bricka	WasherBRB 6,5x16 RFR		
734 11 64-09	Bricka	WasherBRB 8,4x25 RFR		
734 11 73-09	Bricka	WasherBRB 10,5x21 RFR		
734 11 78-09	Bricka	WasherBRB 13x24 RFR		
724 12 28-40	Skruv	Screw	MRX 3x16 RFR	
724 12 89-40	Skruv	Screw	MRX 4x10 RFR	
724 12 92-40	Skruv	Screw	MRX 4x14 RFR	
724 13 23-40	Skruv	Screw	MRX 5x8 RFR	
724 13 31-40	Skruv	Screw	MRX 5x20 RFR	
725 23 27-40	Skruv	Screw	M6S 5x12 RFR	
725 23 31-40	Skruv	Screw	M6S 5x20 RFR	
725 23 66-40	Skruv	Screw	M6S 6x12 RFR	
725 23 70-40	Skruv	Screw	M6S 6x20 RFR	
725 23 78-40	Skruv	Screw	M6S 6x40 RFR	
725 24 49-40	Skruv	Screw	M6S 8x16 RFR	
725 24 53-40	Skruv	Screw	M6S 8x25 RFR	
725 24 69-40	Skruv	Screw	M6S 8x90 RFR	
725 24 95-40	Skruv	Screw	M6S 10x30 RFR	
725 25 11-40	Skruv	Screw	M6S 10x100 RFR	
731 23 10-40	Mutter	Nut	M6M 3 RFR	
731 23 12-40	Mutter	Nut	M6M 4 RFR	
731 23 16-40	Mutter	Nut	M6M 6 RFR	
731 23 18-40	Mutter	Nut	M6M 8 RFR	
731 23 20-40	Mutter	Nut	M6M 10 RFR	
735 11 36-40	Fjäderbricka	Elastic washer	FBB 4,1 RFR	
735 11 46-40	Fjäderbricka	Elastic washer	FBB 5,1 RFR	
735 11 53-40	Fjäderbricka	Elastic washer	FBB 6,1 RFR	
735 11 64-40	Fjäderbricka	Elastic washer	FBB 8,2 RFR	

Fet stil = Ändring  
**Bold print = Change**

Fästelement Attachment element		Utgåva Edition	Månad Month	År Year
		1	06	2009
Art.nr Art. no	Benämning	Description	Anm. Notes	
735 11 73-40	Fjäderbricka	Elastic washer	FBB 10.2 RFR	
724 32 87-40	Skruv	Screw	MFX 4x8 RFR	
724 32 93-40	Skruv	Screw	MFX 4x16 RFR	
724 33 31-40	Skruv	Screw	MFX 5x12 RFR	
724 33 35-40	Skruv	Screw	MFX 5x30 RFR	
724 33 64-40	Skruv	Screw	MFX 6x10 RFR	
ST0 17 87-00	Skruv	Screw	M5x20 RFR USPH	

Fet stil = Ändring  
**Bold print** = Change

